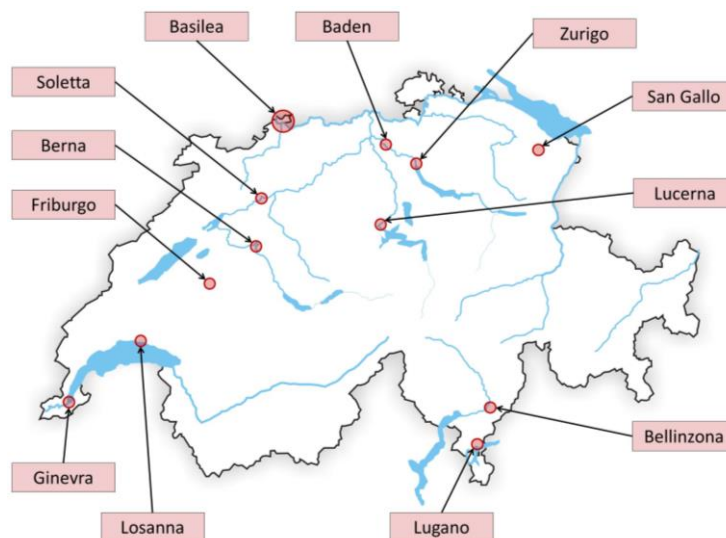


SWISS-AF Centri di studio

- **Baden, Ospedale Cantonale**
Tel.: 056 486 2516
- **Basilea, Ospedale Universitario**
(coordinatrice dello studio)
Tel.: 061 556 5453
- **Bellinzona, Ospedale Regionale (EOC)**
Tel.: 091 811 6050
- **Berna, Ospedale Universitario Inselspital**
Tel.: 031 632 2111
- **Friburgo, HFR, Ospedale Cantonale**
Tel.: 026 426 8152
- **Ginevra, Ospedale Universitario (HUG)**
Tel.: 079 553 3490
- **Losanna, Centro Ospedaliero Universitario Vallese (CHUV)**
Tel.: 079 556 6703
- **Lugano, Cardiocentro Ticino**
Tel.: 091 805 3055
- **Lugano, Ospedale Regionale (EOC)**
Tel.: 091 811 6050
- **Lucerna, Ospedale Cantonale**
Tel.: 041 205 2455
- **Soletta, Ospedale Civico**
Tel.: 032 627 4208
- **San Gallo, Ospedale Cantonale**
Tel.: 071 494 1151
- **Zurigo, Ospedale Triemli**
Tel.: 044 416 3421



È interessato/a a partecipare?

Si prega di contattare l'ospedale di riferimento più vicino (per i numeri telefonici, si prega di guardare sotto „centri di studio“). Oppure può contattare direttamente la coordinatrice dello studio a Basilea.

Contattandoci Lei dichiara di essere solamente interessato/a a **ricevere ulteriori informazioni**.

Appreziamo il Suo interesse e saremmo lieti nel caso dovesse decidere di contattarci.

Responsabili dello studio:

Prof. Dr. med. David Conen, medicina interna
Prof. Dr. med. Stefan Osswald, cardiologia Ospedale Universitario di Basilea, Petersgraben 4 - 4031 Basilea

Coordinatrice dello studio:

Dr. Anne Springer, CRIB, Ospedale Universitario di Basilea
Email: swiss-af@usb.ch

Sito web del progetto: www.swissaf.ch



SWISS-AF è uno studio scientifico che concerne pazienti con fibrillazione atriale in Svizzera.

Con il sostegno di



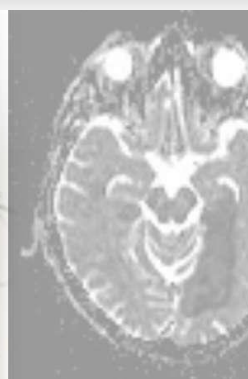
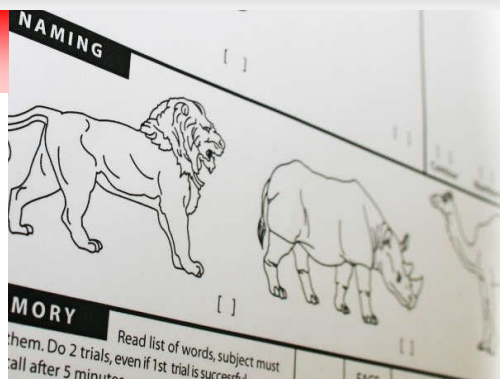
Perché SWISS-AF?

La **fibrillazione atriale** è il disturbo del ritmo cardiaco più frequente in Svizzera e nel mondo. La fibrillazione atriale è associata ad un aumentato rischio di morbidità e di mortalità cardiovascolare. Inoltre, è correlata con una diminuzione delle facoltà cognitive (ad esempio la memoria) e con una riduzione della qualità di vita.

Tuttavia le associazioni esatte sono ancora poco studiate: da qui parte lo studio Swiss-AF.

Swiss-AF è uno studio scientifico osservazionale che si svolge in 14 centri, in tutte le principali regioni linguistiche della Svizzera. Raccoglie informazioni complete sulla fibrillazione atriale e sul suo trattamento. Durante lo svolgimento dello studio non si interviene attivamente sul decorso della malattia.

Lo scopo dello studio è di poter comprendere meglio le relazioni tra la fibrillazione atriale e l'aspetto strutturale e funzionale del cervello. Inoltre, si vuole analizzare in dettaglio i costi relativi a questa malattia nell'ambito del sistema sanitario. A lungo termine lo studio dovrebbe migliorare la prevenzione e il trattamento dei pazienti affetti dalla fibrillazione atriale contribuendo alla riduzione dei costi nel sistema sanitario svizzero.



Decorso dello studio Swiss-AF

Partecipazione in sintesi

E' previsto che una volta all'anno i partecipanti vengano convocati presso il centro di riferimento (vedi "centri di studio"). Tramite un elettrocardiogramma (ECG) verrà controllato il ritmo cardiaco e verranno eseguiti alcuni test per verificare le funzioni cognitive (ad esempio la capacità di concentrazione). Verranno raccolti diversi dati clinici (pressione arteriosa, peso, etc.) e altre informazioni tramite l'utilizzo di questionari (valutazione della qualità di vita e altri).

Ogni due anni verrà prelevato un campione di sangue ed eseguita una risonanza magnetica cerebrale (MRI) senza mezzo di contrasto.

Una visita di questo tipo richiede in media 80 minuti. La risonanza magnetica cerebrale richiede altri 45 minuti e avviene senza mezzo di contrasto. Lo studio è stato progettato per un periodo minimo di 4 anni.

- Possono partecipare i pazienti che hanno 65 anni e soffrono di fibrillazione atriale.
- La partecipazione è **volontaria**. Non comporta alcun rischio né prevede un beneficio diretto per il singolo partecipante. Si può decidere di interrompere lo studio in qualsiasi momento.
- Partecipare allo studio non comporta alcun costo per il paziente.
- **Privacy:** i dati saranno trattati in modo strettamente confidenziale e utilizzati nel più rigoroso rispetto dell'obbligo di segretezza e saranno usati soltanto a fini di ricerca nell'ambito dello studio.

La Sua partecipazione può contribuire in modo importante a migliorare la comprensione di questa frequente aritmia nota come "fibrillazione atriale". L'augurio è di poter offrire in futuro, grazie a questo studio, migliori trattamenti.